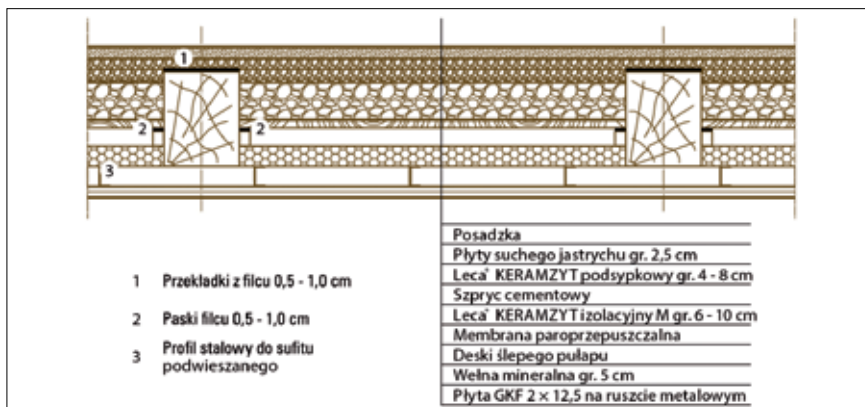


Leca® KERAMZYT niezastąpiony przy remoncie stropów

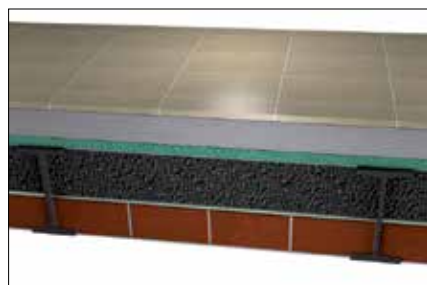
Leca® KERAMZYT to lekkie i zarazem wytrzymałe kruszywo ceramiczne wypalane z glin pęczniejących. Dzięki porowatej strukturze wewnętrznej bardzo dobrze izoluje akustycznie i termicznie.

ODCIĄŻENIE

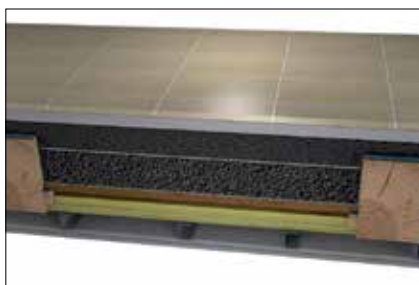
Pierwszą istotną cechą Leca® KERAMZYTU jest jego mały ciężar, dzięki czemu znakomicie nadaje się do wypełnienia przestrzeni wewnątrz stropów takich jak: WPS, Kleina, odcinkowy czy drewniany. W zależności od frakcji kruszywa, jego ciężar nasypowy wynosi od 290 do 510 kg/m³, czyli od 2 do 4 razy mniej niż występująca w tego typu stropach polepa. Stosując keramzyt w miejsce polepy można zmniejszyć ciężar własny stropu i odciążyć jego elementy nośne. Uzyskany w ten sposób zapas nośności można wykorzystać do podniesienia poziomu lub zmiany rodzaju podłóg, do zwiększenia zakresu obciążeń użytkowych lub po prostu do zmniejszenia ugięcia.



Tak wykonany strop drewniany daje możliwość uzyskania wartości: $R_{A1} = 59$ dB, $L'_{nw} = 45$ dB



Strop Kleina – leca.pl/rozwiązania/strop-kleina-wersja-podstawowa/



Strop drewniany – leca.pl/rozwiązania/strop-drewniany-remont-kapitalny-dostep-od-gory-i-z-dolu/



Strop odcinkowy – leca.pl/rozwiązania/strop-odcinkowy-z-plytami-suchego-jastrychu/



Strop WPS – leca.pl/rozwiązania/strop-wps-wersja-podstawowa/

IZOLACJA AKUSTYCZNA

Podstawowa funkcja wypełnienia w stropie to izolacja akustyczna. Do tego celu posłużyć może również lekkie kruszywo Leca®. Mimo tego, że

ma niewielki ciężar, znakomicie izoluje akustycznie. Wynika to głównie z jego bardzo porowatej struktury oraz tego, że jest materiałem sypkim. Bardzo dokładnie i szczelnie wypełnia przestrzeń międzybelkową stropu stanowiąc skuteczną barierę dla dźwięków. Biorąc pod uwagę kryterium izolacyjności akustycznej stropu, im keramzyt cięższy (drobniejszy), tym lepszy, czyli dokładnie odwrotnie niż przy odciążeniu. Dlatego warto na początku określić co ma być priorytetem. Kiedy oba parametry są równie ważne, wtedy Leca® KERAMZYT staje się skutecznym kompromisem między ciężarem a izolacją akustyczną.



Wyrównanie – leca.pl/rozwiązania/strop-zelbetowy-wyrównanie-z-plytami-suchego-jastrychu/

WYRÓWNANIE

Korzystając z podsypkowego Leca® KERAMZYTU można z łatwością wyrównać każdy strop, przygotowując go do wykonania podkładu podłogowego w postaci wylewki cementowej, anhydrytowej lub suchego jastrychu.



Układanie suchego jastrychu na keramzytce

Leca®

ul. Krasickiego 9
83-140 GNIEW (woj. pomorskie)
tel. 58 772 24 10
www.leca.pl
leca@leca.pl