



zobacz także – str. 28–29, 66, 67, 93, 169

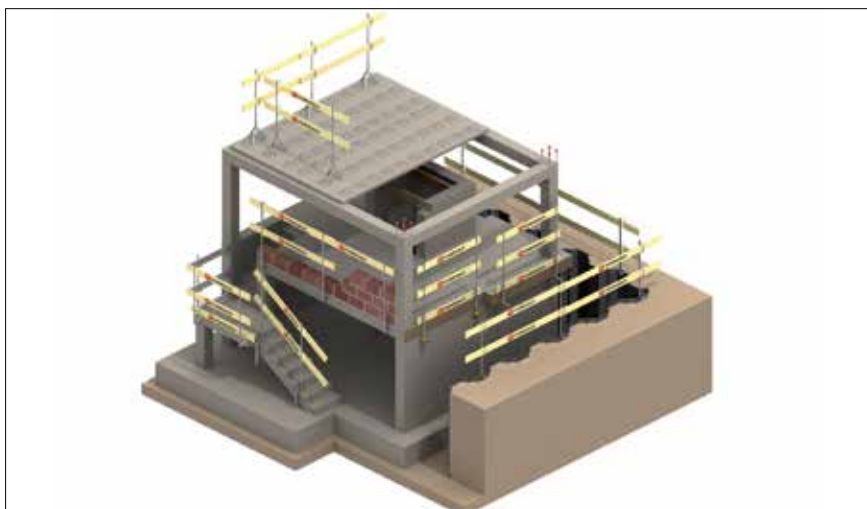
SECUMAX – SYSTEM TYMCZASOWYCH ZABEZPIECZEŃ NA KRAWĘDZI

System barier ochronnych przeznaczony jest do wykonywania tymczasowych zabezpieczeń krawędziowych, chroniący ludzi przed upadkiem z wysokości. Duży wybór uchwytów montażowych sprawia, że system jest niezwykle uniwersalny i może mieć zastosowanie zarówno w budownictwie ogólnym, drogowo-mostowym, jak i hydroinżynieryjnym na każdym etapie realizacji robót. Pozwala na kompleksowe zabezpieczenie krawędzi obejmujące teren całej budowy: otwarte krawędzie budynków, płaskie dachy, obiekty mostowe, wykopy, ciągi komu-

nikacyjne i inne strefy niebezpieczne. Pozwala ponadto zoptymalizować koszty i skrócić czas montażu balustrad ochronnych wymaganych przepisami BHP.

Słupek barierki jako główny element systemu, połączony jest z konstrukcją nośną za pomocą uchwytu. Rodzaj uchwytu zależy od etapu budowy lub sytuacji, w której wykonywane są balustrady ochronne.

System spełnia wymogi wytrzymałościowe dla klasy A określone w normie PN-EN 13374 oraz jest zgodny z obowiązującymi przepisami prawa.



Nazwa systemu	SECUMAX
Elementy systemu	słupek barierki, przedłużka słupka, uchwyty (uniwersalny, zaczep schodowy, CLIP, podestu roboczego, wkręcany, deski krawężnikowej, wkręcany boczny, wkręcany mostowy, tracony, boczny, dźwigarkowy, dźwigarkowy śrubowy, dźwigarkowy do szalowania, do prefabrykatów, do sztybów windowych, do konstrukcji stalowych, do grodziec, wbijany, przeciwwagowy, do burt samochodowych, do paneli osłonowych, stopa, do przewodów), zaczep do uchwytu uniwersalnego, klucz pneumatyczny do uchwytu bocznego, klucz rurowy, uchwyty do szalowania (uniwersalny, nastawny, 650), deska zabezpieczająca, uniwersalny profil ochronny, osłonka PVC na pręty zbrojeniowe, listwa PVC na pręty zbrojeniowe, siatka zabezpieczająca, kosz transportowy dla ludzi, kosz transportowy na deski i siatki
Materiał	elementy stalowe zabezpieczone trwałą powłoką cynkową; elementy drewniane wykonane z tarcicy iglastej, obrzynanej klasy nie niższej niż C18
Wysokość/średnica słupka [mm]	1225 (przedłużki 150, 250, 500)/33,7
Odległość między słupkami [m]	2,0 (maksymalna)
Wymiary desek (szer./gr./dł.) [mm]	150/32/1500 i 150/32/2500 (na zamówienie może być umieszczona nazwa własna firmy)
Wysokość balustrady [m]	min. 1,1 (regulowana)
Normy, ekspertyzy	PN-EN 13374, ekspertyzy wykonane przez Instytut Mechanizacji Budownictwa i Górnictwa Skalnego w Warszawie nr: 12171/MZ, 12325/MZ, 12327/MZ, 12382/MZ, 12537/MZ, 12577/MZ, 12813/MZ