



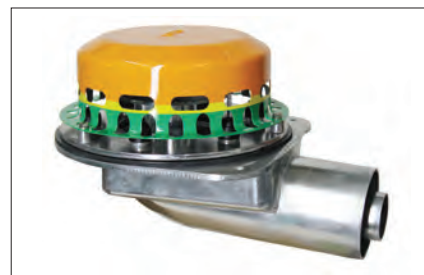
zobacz także – str. 18, 58, 106–107, 114, 115, 125

ODWODNIENIA DACHÓW PŁASKICH
– WPUSTY DACHOWE

LORO-X – system do grawitacyjnego lub podciśnieniowego odwadniania dachów płaskich i attyk o różnej konstrukcji (od lekkiej do masywnej) zarówno nieocieplonych, jak i ocieplonych. Wpusty można stosować na dachach pokrytych blachą trapezową, bitumem lub membraną z tworzywa. Elementy systemu – wpusty główne i awaryjne mogą być wyposażone w osłonę termiczną, istnieje także możliwość zastosowania podgrzewania elektrycznego.



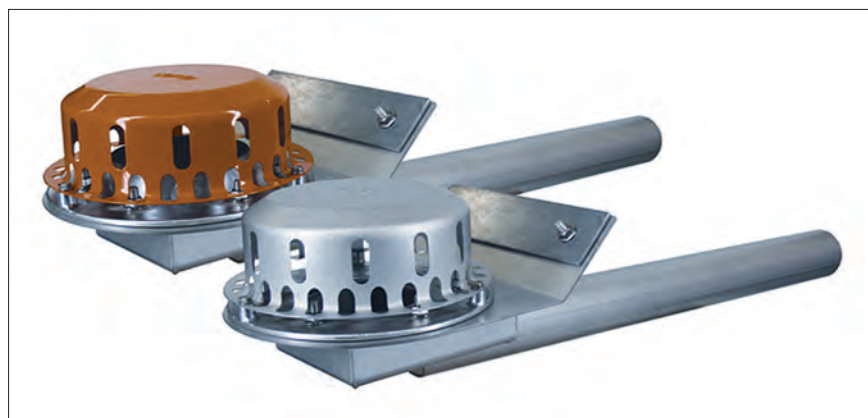
DUOFLUX LORO



Wielofunkcyjny odpływ dachowy

Nazwa systemu		DRAINJET		RAINSTAR	
Rodzaj		wpusty grawitacyjne	wpusty podciśnieniowe	wpusty grawitacyjne	wpusty podciśnieniowe
Elementy systemu		wpusty dachowe z odpływem pionowym		wpusty dachowe z odpływem poziomym	
Elementy składowe wpustów		rury i kształtki stalowe, system mocowań i podwieszń			
Materiał		stal nierdzewna typu 1.4301		stal ocynkowana ogniowo, stal nierdzewna typu 1.4301 (kołpak)	
Kolor kołpaka		srebrny – typ główny, pomarańczowy – typ awaryjny			
Średnica DN [mm]	odpływu wpustu	50–100	40–100	50–100	40–100
	kołnierza	220		–	
Wysokość wpustu [mm]		260			
Prędkość przepływu* [l/s]	odpływu główne	0,8–5,4	7,0–32,0	0,8–5,4	7,0–32,0
	odpływu awaryjne	7,6–10,0	4,5–32,0	7,6–10,0	4,5–32,0
Rodzaj połączeń		kielichowe (połączenie króćca wpustu z przewodem odprowadzającym)			
Normy		PN-EN 1253-1:2005			

* przy wysokości rury spustowej 4,2 m wg DIN EN 1253



Odpływ zewnętrzny attykowy LORO-X



Odwodnienie zewnętrzne attykowe LORO-X