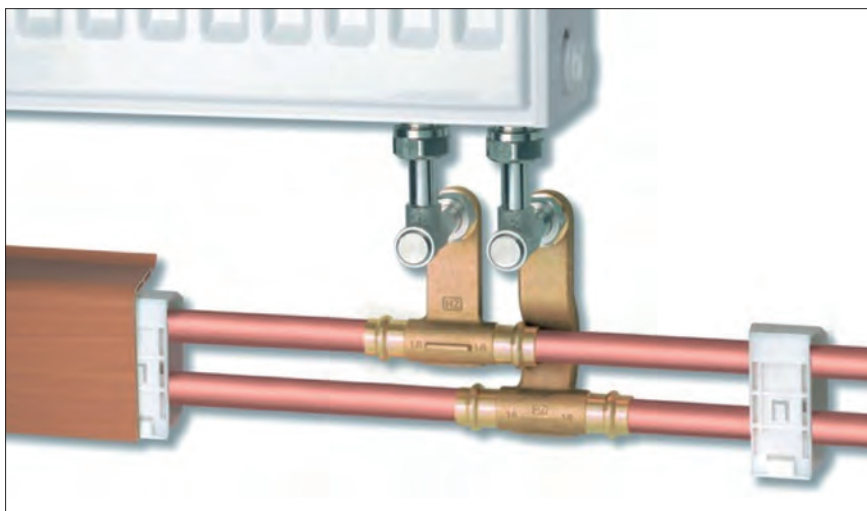




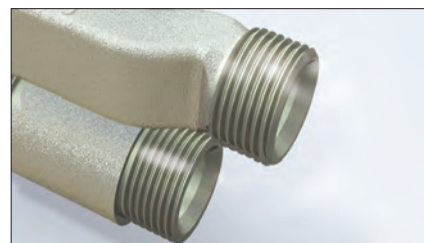
zobacz także – str. 18, 56–58, 106–107, 114, 125

SYSTEMY PRZYŁĄCZY GRZEJNIKOWYCH HKU

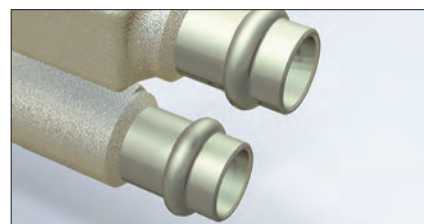
| Nazwa | HKU 15, HKU 15 L | HKU 18, HKU 18 L | HKU ¾ E | HKU U 15 VP, HKU 15 M, HKU 15 VP Viega | HKU U 18 VP, HKU 18 M, HKU 15 VP Mappress | HKU ½ I |
|--------------------------------|--|------------------|--|---|---|--|
| Rodzaj przyłącza grzejnikowego | podwójne, lutowane | | podwójne, lutowane z gwintem zewnętrznym ¾" (eurostożek AG), nadaje się rur wielowarstwowych | podwójne, do prasowanych systemów miedzianych | | podwójne, z gwintem wewnętrznym ½" do prasowanych systemów miedzianych |
| Średnica wewn. [mm] | 15 | 18 | 15, 18, 20, 22 | 15 | 18 | każda średnica dopasowana przez monter |
| Sposób podłączenia grzejnika | dolne; prawe, lewe i środkowe | | | | | |
| Materiał | mosiężne, częściowo niklowane | | | | | |
| Rodzaj łączonych rur | miedziane, stalowe, ze stopu aluminium | | | | | |
| Mocowanie | śrubunek kątowy adaptacyjno-odcinający AWA, AWA-E; elastyczne połączenie między przyłączem grzejnikowym HZ i kompaktowym grzejnikiem zaworowym PBV, PBV-L | | | | | |



Zamontowane przyłącze grzejnikowe HKU



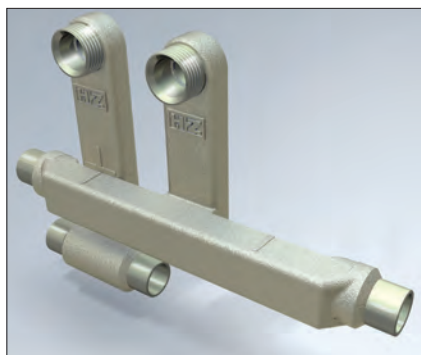
Końcówka w przyłączu HKU ze złączem gwintowanym



Końcówka w przyłączu HKU ze złączem zaciskowym



Przyłącze HKU z śrubunkiem



Przyłącze grzejnikowe HKU ze złączem lutowanym



Przyłącze grzejnikowe HKU ze złączem zaciskowym