

pokrycia dachowe i akcesoria

wpusty dachowe i balkonowe

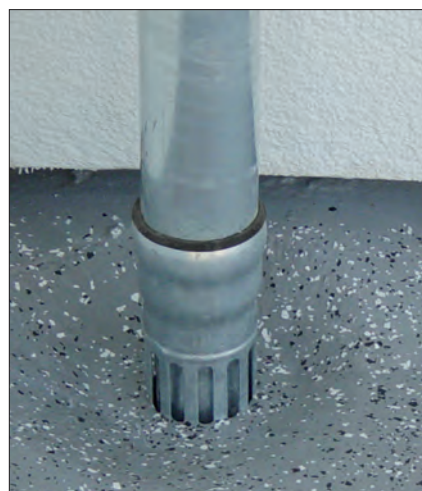
WPUSTY BALKONOWE I TARASOWE LORO ZE STALI NIERDZEWNEJ

LORO-X seria V – trwałe i elastyczny system odprowadzania wody z balkonów i tarasów o różnej konstrukcji i pokryciu, do zastosowania zarówno w nowych, jak i modernizowanych obiektach. Podstawowy element systemu to korpus wykonany ze stali nierdzewnej odpornej na działanie wysokiej temperatury, mrozu oraz promieni UV. Istnieje możliwość montażu korpusu podczas budowy lub w fazie produkcji balkonów prefabrykowanych. Piony balkonowe z zamontowanymi odpływami serii V należy połączyć stalowymi rurami spustowymi LORO-X, uzyskując w ten sposób kompletny system odwadniania. W zależności od rodzaju balkonu i od wcześniej zamontowanego korpusu można podłączyć wpusty: V-FL (z kołnierzem klejonym, do płyt balkonowych uszczelnionych płynnym tworzywem sztucznym), V-AK (z fazowanym kołnierzem klejonym do pionowych elementów budowlanych uszczelnionych płynnym

tworzywem sztucznym), V-KL (z kołnierzem dociśkowym do balkonów uszczelnionych membraną bitumiczną lub folią).

LORO-X seria HF – wpusty balkonowe LORO bezpośrednio z kołnierzem przyłączeniowym z materiału wielowarstwowego, wykonane ze stali, ocynkowane ogniowo, z dodatkową powłoką w kolorze czerwono-brązowy. Dostępne jako kompletne moduły. Istnieje również możliwość skompletowania wpustu z modułu podstawowego i rusztowego. Dostępne także z izolacją termiczną i wkładem podwyższającym. Przeznaczone do balkonów uszczelnianych folią w płynie.

LORO-X seria I – wpusty balkonowe LORO bezpośrednio z kielichem, wykonane ze stali, ocynkowane ogniowo, z dodatkową powłoką, w kolorze czerwono-brązowy. Przeznaczone do balkonów wykonanych z elementów prefabrykowanych z betonu wodoszczelnego, bez dodatkowej okładziny.



Odpyływ balkonowy seria J

Nazwa	LORO-X seria V	LORO-X seria HF	LORO-X seria I
Rodzaj wpustu	balkonowy z odpływem pionowym i poziomym	balkonowy z odpływem pionowym	balkonowy z odpływem pionowym, poziomy (boczny)
Budowa wpustów	korpus z kołnierzem i króćcem odpływowym, kratka wlotowa z króćcem osadzona w korpusie, uszczelka manszetowa	korpus z kołnierzem, pierścień zaciskowy, podstawa pod ruszt 150x150 mm, ruszt 143x143 mm, klasa K, z otworem na rurę, DN 70 i DN 100	korpus, ruszt z otworem na rurę lub ruszt do balkonów na najwyższą kondygnację
Materiał	stal nierdzewna, elastomer (uszczelka)	stal nierdzewna, materiał wielowarstwowy (kołnierz)	stal nierdzewna
Średnica odpływu DN [mm]	70	70, 100	50, 70, 100 (odpyływ pionowy); 50 (odpyływ poziomy)
Średnica wpustu [mm]	117	275, 330	102-145
Wymiary kołnierza [mm]	Ø 120	490/490	–
Wymiary kratki wlotowej (dł./szer.) [mm]	100/100	150/150	Ø 98-140
Wysokość korpusu [mm]	300	250	120-200 (wpusty z odpływem pionowym); 87 (wpusty z odpływem bocznym)
Prędkość przepływu [l/s]	1,05-1,85	1,80	0,90
Masa [kg]	b.d.	2,8; 4,2	0,7-2,3
Rodzaj połączeń	kielichowe (połączenie króćca wpustu z przewodem odprowadzającym)	kielichowe	
Dodatkowe elementy systemu	rury i kształtki stalowe, system mocowań i podwieszek		
Normy	PN-EN 1253-1:2005	DIN EN 1253	



Seria H



Seria I



Seria V-KL