



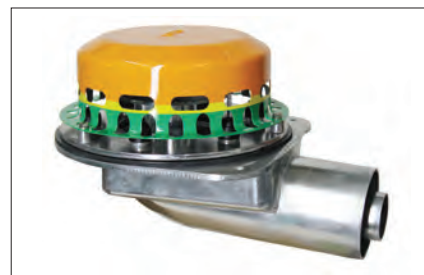
zobacz także – str. 14, 55, 128, 137

ODWODNIENIA DACHÓW PŁASKICH
– WPUSTY DACHOWE

LORO-X – system do grawitacyjnego lub podciśnieniowego odwadniania dachów płaskich i attyk o różnej konstrukcji (od lekkiej do masywnej) zarówno nieocieplonych, jak i ocieplonych. Wpusty można stosować na dachach pokrytych blachą trapezową, bitumem lub membraną z tworzywa. Elementy systemu – wpusty główne i awaryjne mogą być wyposażone w osłonę termiczną, istnieje także możliwość zastosowania podgrzewania elektrycznego.



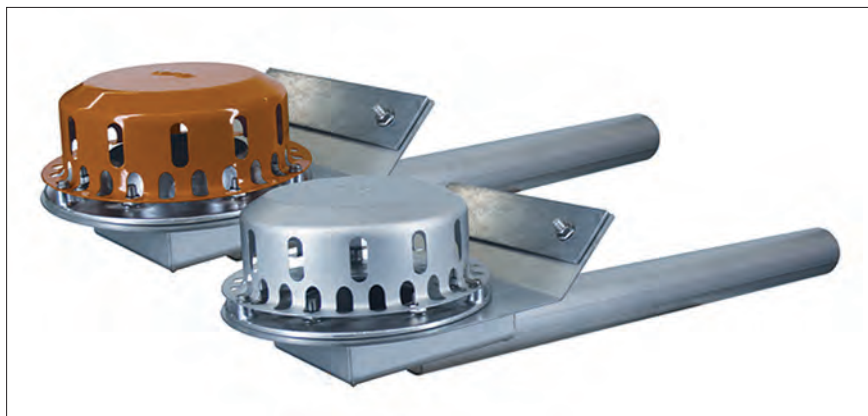
DUOFLUX LORO



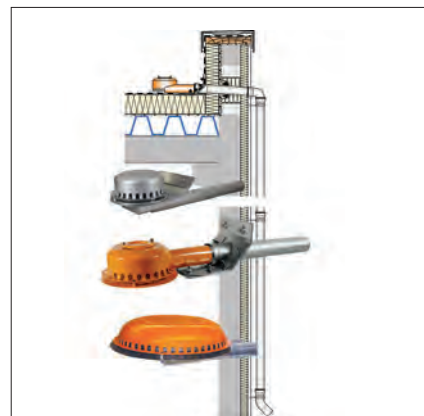
Wielofunkcyjny odpływ dachowy

Nazwa systemu	DRAINJET		RAINSTAR		
Rodzaj	wpusty grawitacyjne	wpusty podciśnieniowe	wpusty grawitacyjne	wpusty podciśnieniowe	
Elementy systemu	wpusty dachowe z odpływem pionowym		wpusty dachowe z odpływem poziomym		
	rury i kształtki stalowe, system mocowań i podwieszń				
Elementy składowe wpustów	korpus z kołnierzem jedno- lub dwuczściowym (część górna i dolna z uszczelką), kołpak z otworami wlotowymi na obwodzie przy kołnierzu, kołnierz mocujący zwykły lub z elementem spiętrzającym (wpust awaryjny), elementy uszczelniające kołnierze z polimeru SBR				
	element uszczelniający korpus (Perbunan P 599), materiał termoizolacyjny (STYROPOR B1)		rura odpływowa		
Materiał	stal nierdzewna typu 1.4301		stal ocynkowana ogniowo, stal nierdzewna typu 1.4301 (kołpak)		
Kolor kołpaka	srebrny – typ główny, pomarańczowy – typ awaryjny				
Średnica DN [mm]	odpływu wpustu	50-100	40-100	50-100	40-100
	kołnierza	220		270	
Wysokość wpustu [mm]	110				
Prędkość przepływu* [l/s]	odpływu główne	0,8-5,4	7,0-32,0	0,8-5,4	7,0-32,0
	odpływu awaryjne	7,6-10,0	4,5-32,0	7,6-10,0	4,5-32,0
Rodzaj połączeń	kielichowe (połączenie króćca wpustu z przewodem odprowadzającym)				
Normy	PN-EN 1253-1:2005				

* przy wysokości rury spustowej 4,2 m wg DIN EN 1253



Odpływ zewnętrzny attykowy LORO-X



Odwodnienie zewnętrzne attykowe LORO-X